

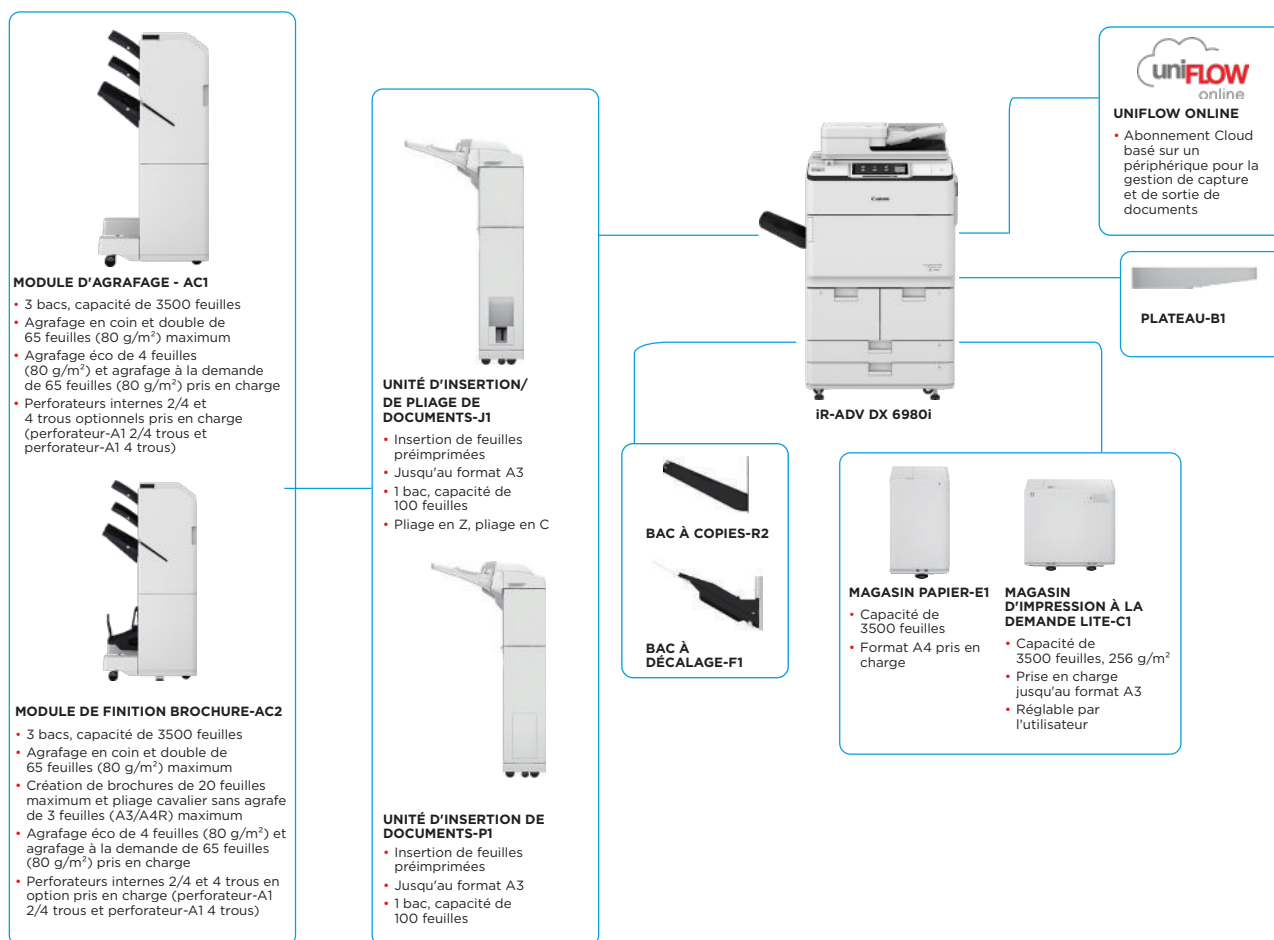
imageRUNNER ADVANCE DX 6980i

AMÉLIOREZ VOTRE PRODUCTIVITÉ GRÂCE À DES PÉRIPHÉRIQUES MULTIFONCTIONS A3 MONOCHROMES QUI RATIONALISENT LES FLUX DE TRAVAIL VIA L'AUTOMATISATION ET LA CONNECTIVITÉ CLOUD



Canon Europe Ltd.
BLI 2023-2024 Most Reliable A3 Brand

PRINCIPALES OPTIONS DE CONFIGURATION



Cette configuration n'est fournie qu'à des fins d'illustration. Pour une liste complète des options et les relations de compatibilité exactes, veuillez consulter le [configurateur de produits](#) en ligne.

La plate-forme de micrologiciels unifiée (UFP) garantit la disponibilité des dernières mises à jour de fonctionnalités et de protection, pour une expérience utilisateur améliorée dans l'ensemble du portefeuille IR ADVANCE DX.

CARACTÉRISTIQUES TECHNIQUES

imageRUNNER ADVANCE DX 6980i

UNITÉ PRINCIPALE

Type d'appareil	Multifonction laser monochrome A3
Fonctions de base	Impression, copie*, scan*, envoi*, stockage et télécopie optionnelle*
Processeur	Processeur double cœur 1,8 GHz
Panneau de contrôle	Standard : écran tactile LCD couleur VSWGTA TFT 10,1 pouces Standard : 4 Go de RAM
Mémoire	Standard : (SSD) 256 Go
Stockage	En option : (SSD) 1 To
Écriture en miroir sur disque dur	En option
Connexion d'interface	Réseau Standard : 1000Base-T/100Base-TX, 10Base-T En option : sans fil LAN (IEEE 802.11 b/g/n) Autres Standard : 1 port USB 2.0 (hôte), 1 port USB 3.0 (hôte), 1 port USB 2.0 (périphérique) Optionnel : interface série, interface de contrôle de copie

Capacité d'alimentation papier (A4, 80 g/m²)

Standard : 4200 feuilles
1 bac multifonction de 100 feuilles
2 cassettes de 550 feuilles
2 magasins papier de 1500 feuilles
Maximum : 7700 feuilles (avec magasin papier-E1 ou magasin d'impression à la demande Lite-C1)

Capacité papier maximum en sortie (A4, 80 g/m²)

250 feuilles (avec bac à copies-R2)
Maximum : 3500 feuilles (avec le module de finition agrafage-AC1 ou le module de finition brochure-AC2)

Options de finition

Avec options : assemblage, groupage, décalage, agrafage, piqûre à cheval, perforation, agrafage éco, agrafage à la demande, insertion de documents, pliage en Z, pliage en C

Supports pris en charge

Bac multifonction : fin, ordinaire, recyclé, couleur, épais, machine, transparent, étiquette, pré-perforé, en-tête, onglet, calque
Magasins papier (droite/gauche) :
Fin, ordinaire, recyclé, couleur, épais, machine, pré-perforé, en-tête
Cassettes papier (cassette supérieure) :
fin, ordinaire, recyclé, couleur, épais, machine, pré-perforé, en-tête, onglet*
*Le module d'alimentation d'onglets-B1 est requis.

Formats de supports pris en charge

Plateau multifonction :
Format standard : A3, A4, A4R, A5*, A5R, A6R*, B4, B5, B5R
Format personnalisé : 100 x 148 mm à 297 x 487,7 mm
Format libre : 100 x 148 mm à 297 x 487,7 mm
*1 Grammages pris en charge : plus de 64 g/m²
*2 Grammages pris en charge : plus de 91 g/m²

Magasins papier (droite/gauche) :
Format standard : A4, B5
Cassettes papier (supérieure/inférieure) :
Format standard : A3, A4, A4R, A5R, B4, B5, B5R
Format personnalisé : 139,7 x 182 mm à 297 x 487,7 mm

Grammages pris en charge

Bac multifonctions : 52 à 256 g/m²
Magasins papier (droite/gauche) : 52 à 220 g/m²
Cassettes papier (supérieure/inférieure) : 52 à 220 g/m²
Recto verso : 52 à 220 g/m²

Temps de préchauffage

Mode Démarrage rapide : 4 secondes maximum*
*Temps de mise sous tension du périphérique jusqu'à ce que l'icône de copie s'affiche et soit activée pour fonctionner sur l'écran tactile
À partir du mode veille : 30 secondes maximum
À la mise sous tension : 30 secondes maximum*
*Temps de mise sous tension du périphérique, jusqu'à ce qu'il soit prêt pour la copie (hors réservation d'impression)

Dimensions (L x P x H)

670 x 770 x 1185 mm
*Avec panneau de contrôle vertical optionnel : 1170 x 770 x 1252 mm

Espace requis pour l'installation (L x P)

Basique : 1533 x 1353 mm (avec bac multifonction/ couvercle supérieur droit ouvert + couvercle avant ouvert + bac à copies)
Configuration totale : 2436 x 1353 mm (avec magasin d'impression à la demande Lite-C1 + unité d'insertion/dépliage de documents-J1 + module de finition brochure-AC2/module de finition agrafage-AC1 + plaque avant de l'unité principale ouverte)

Poids

Env. 219 kg¹
Env. 223 kg²
¹ CAD, écran plat tactile et réservoir de toner inclus.
² CAD, écran tactile vertical optionnel et réservoir de toner inclus.

SPÉCIFICATIONS D'IMPRESSION

Vitesse d'impression	Jusqu'à 80 ppm (A4), jusqu'à 40 ppm (A3), jusqu'à 58 ppm (A4R), jusqu'à 35 ppm (A5R)
Résolution d'impression (ppp)	1200 x 1200
Langages PDL	Standard : UFRIL, PCL6, Optionnel : Adobe®PostScript®3™
Impression directe	Types de fichiers pris en charge : PDF, EPS, TIFF/JPEG et XPS
Impression depuis des appareils mobiles et via le Cloud	AirPrint, Mopria et Universal Print de Microsoft, Canon PRINT Business, uniFLOW Online (en option) Une gamme de logiciels et de solutions MEAP est disponible pour assurer l'impression depuis des appareils mobiles et connectés à Internet et depuis des services Cloud, selon vos besoins. Contactez votre représentant commercial pour plus d'informations

Polices

Polices PS : 136 polices Roman
Polices PCL : 93 polices Roman, 10 polices Bitmap, 2 polices OCR,
Andalé Mono WT J/K/S/T 1(japonais, coréen, chinois traditionnel et simplifié), polices de code-barres²

¹ Le jeu de police de caractères international PLC-A1 optionnel est requis.
² Le kit d'impression de codes-barres-D1 optionnel est requis.

Fonctionnalités d'impression

Impression sécurisée, filigrane sécurisé, en-tête/pied de page, mise en page, impression recto verso, formats/orientations de papier mixtes, couvertures avant/arrière, réduction d'encre, impression au format affiche, impression en attente forcée, date d'impression, impression planifiée, impression à l'aide d'une imprimante virtuelle

Système d'exploitation

UFRIL : Windows®10/11/Server 2012/Server 2012 R2/Server 2016/Server 2019/Server 2022, MAC OS X (10.13 ou version ultérieure)
PCL : Windows®10/11/Server 2012/Server 2012 R2/Server 2016/Server 2019/Server 2022, MAC OS X (10.13 ou version ultérieure)
PS : Windows®10/11/Server 2012/Server 2012 R2/Server 2016/Server 2019/Server 2022, MAC OS X (10.13 ou version ultérieure)
PPD : Windows®10/11, MAC OS X (10.13 ou version ultérieure)

SPÉCIFICATIONS DE COPIE

Vitesse de copie	Jusqu'à 80 ppm (A4), jusqu'à 40 ppm (A3), jusqu'à 58 ppm (A4R), jusqu'à 35 ppm (A5R)
Temps de sortie de la première copie (A4)	Env. 3,1 secondes maximum
Résolution de copie (ppp)	600 x 600
Copies multiples	Jusqu'à 9999 copies
Densité de copie	Automatique ou Manuelle (9 niveaux)
Agrandissement	Zoom variable : 25 à 400 % (incrémentés de 1 %) Réduction/agrandissement prédéfini : 25 %, 50 %, 70 %, 100 % (1:1), 141 %, 200 %, 400 %

Fonctions de copie

Rapports R/A prédéfinis par zone, recto verso, réglage de densité, sélection du type d'original, mode d'interruption, livre sur deux pages, original recto verso, création de tâche, N sur 1, ajouter une couverture, insérer des feuilles, originaux de formats différents, numérotation des pages, numérotation des copies, netteté, effacer cadre, filigrane sécurisé, date d'impression, gouttière, imprimer et vérifier, négatif/positif, répétition d'images, fusionner blocs de tâches, image miroir, stocker dans boîte de réception, superposer l'image, copie de carte d'ID, suppression des pages vierges, format libre d'original, copie réservée, copier l'échantillon

SPÉCIFICATIONS DE NUMÉRISATION

Type	Chargeur automatique de documents recto verso en un seul passage [recto verso et recto verso (automatique)] *La fonction Détecter alimentation de feuilles multiples est prise en charge.
Capacité papier du chargeur de documents (80 g/m ²)	Jusqu'à 200 feuilles
Originaux et grammages pris en charge	Cache exposition : feuille, livre et objets 3D Grammage des supports pour le chargeur de documents : Numérisation recto : 38 à 220 g/m ² Numérisation recto verso : 38 à 220 g/m ² *Les grammages pris en charge du format A6R ou inférieur sont compris entre 50 et 220 g/m ² .
Formats de supports pris en charge	Taille de numérisation max. de la plaque : 297 x 431,8 mm Taille du support pour le chargeur de documents : A3, A4, A4R, A5, A5R, A6R, B4, B5, B5R, B6R, Formats personnalisés : 70 x 139,7 mm à 304,8 x 431,8 mm
Vitesse de numérisation (ipm, noir et blanc/couleur, A4)	Numérisation recto : 135/135 (300 x 300 ppp, envoi), 80/80 (600 x 600 ppp, copie) Numérisation recto verso : 270/270 (300 x 300 ppp, envoi), 160/90 (600 x 600 ppp, copie)
Résolution de numérisation (ppp)	Numérisation pour copie : 600 x 600 Numérisation pour envoi : (Push) 600 x 600 (SMB/FTP/WebDAV/IFAX), (Pull) 600 x 600 Numérisation pour télécopie : 600 x 600
Spécifications de numérisation « Pull »	Colour Network ScanGear2. Pour TWAIN et WIA Système d'exploitation pris en charge : Windows®10/11/Server 2012/Server 2012 R2/Server 2016/Server 2019/Server 2022
Méthode de numérisation	Numérisation « Push », numérisation « Pull », numérisation vers boîte, numérisation vers espace avancé, numérisation vers le réseau, numérisation vers clé USB, numérisation vers un appareil mobile, numérisation vers le Cloud (uniFLOW - Online)

CARACTÉRISTIQUES D'ENVOI

Destination	Standard : e-mail/télécopie Internet (SMTP), SMB3.1.1, FTP, WebDAV, boîte aux lettres Optionnel : télécopieur Super G3, Fax IP
Carnet d'adresses	LDAP (2000) / Local (1600) / Numérotation rapide (200)
Résolution d'envoi (ppp)	Push : jusqu'à 600 x 600 Pull : jusqu'à 600 x 600
Protocole de communication	Fichier : FTP (TCP/IP), SMB3.1.1 (TCP/IP), WebDAV Messagerie électronique/i-Fax : SMTP, POP3
Format du fichier	Standard : TIFF, JPEG, PDF (compact, consultable, appliquer politique, optimisation pour le Web, PDF/A-1b, tracé et lissage, crypté, signature de périphérique, signature de l'utilisateur), XPS (compact, consultable, signature de périphérique, signature de l'utilisateur), Office Open XML (PowerPoint, Word)



CARACTÉRISTIQUES TECHNIQUES

imageRUNNER ADVANCE DX 6980i

Fonctions d'envoi universel

Sélection du type d'original, original recto verso, livre sur deux pages, originaux de formats différents, réglage de densité, netteté, taux de reproduction, effacer le cadre, création de tâche, envoi différé, aperçu, notification de fin de tâche, nom de fichier, objet/message, répondre à, priorité e-mail, rapport TX, orientation du contenu de l'original, suppression des pages vierges

SPÉCIFICATIONS DE TÉLÉCOPIÉ

Nombre maximum de lignes de connexion

2

Débit de modem

Super G3 : 33,6 Kbit/s
G3 : 14,4 kbit/s

Méthode de compression

MH, MR, MMR, JBIG

Résolution (ppp)

400 x 400 (ultra fin), 200 x 400 (super fin), 200 x 200 (fin), 200 x 100 (normal)

Taille d'envoi/de réception

Envoi : A3, A4, A4R, A5¹, A5R¹, B4, B5², B5R¹
Réception : A3, A4, A4R, A5R, B4, B5, B5R¹
¹ Envoyé au format A4
² Envoyé au format B4 court

Mémoire de télécopie

Jusqu'à 30.000 pages (2000 tâches)

Numérotation rapide

Max. 200

Numérotation groupée/destinations

Max. 199 numérotations

Diffusion séquentielle

Max. 256 adresses

Sauvegarde de mémoire

Oui

Fonctions de télécopie

Nom de l'expéditeur (TTI), sélection de la ligne téléphonique (lors de l'envoi d'une télécopie), envoi direct, envoi différé, aperçu, notification de fin de tâche, rapport TX, interrompre la transmission, diffusion séquentielle, envoi mot de passe/sous-adresse, boîte aux lettres confidentielle, journal 2 sur 1

SPÉCIFICATIONS DE STOCKAGE

Boîte aux lettres (nombre pris en charge)

100 boîtes de réception utilisateur,
1 boîte mémoire RX,
50 boîtes fax confidentielles
Maximum 30.000 pages (2000 tâches) stockées

Espace avancé

Protocole de communication : SMB ou WebDAV
PC CLIENT PRIS EN CHARGE : WINDOWS[®]10/11
CONNEXIONS SIMULTANÉES (MAX.) : SMB : 64, WEBDAV : 3
Standard : 16 Go
(Avec option : max. 480 Go.)

Espace avancé disponible espace disque

Fonctions Espace avancé

Authentification de connexion pour espace avancé, fonction de tri, impression de fichiers PDF avec mot de passe, prise en charge d'ImageWARE Secure Audit Manager, recherche, aperçu de fichier, gestion de l'authentification, ouvert au public, URI TX, sauvegarde/restauration

SPÉCIFICATIONS DE SÉCURITÉ

Authentification et contrôle d'accès (activation requise)

Authentification de l'utilisateur (connexion par image, connexion par image et par code PIN, connexion par carte, connexion par nom d'utilisateur et par mot de passe, connexion au niveau des fonctions, connexion par mobile), authentification par ID de service (connexion par ID de service et code PIN, connexion au niveau des fonctions), uniFLOW Online Express (connexion par code PIN, connexion par image, connexion par image et par code PIN, connexion par carte, connexion par carte et par code PIN, connexion par nom d'utilisateur et par mot de passe, connexion par ID de service et code PIN, connexion au niveau des fonctions), système de gestion d'accès (contrôle d'accès)

Sécurité des documents

Sécurité d'impression (impression sécurisée, impression sécurisée cryptée, impression en attente forcée, impression sécurisée uniFLOW[®]), Sécurité de réception des données (Boîte fax confidentielle, Transfert automatique des documents reçus), Sécurité de numérisation (PDF crypté, PDF/XPS avec signature de périphérique, PDF/XPS avec signature utilisateur, intégration d'Adobe LiveCycle[®] Rights Management ES2.5), sécurité de la boîte (messagerie protégée par mot de passe, contrôle d'accès à l'espace avancé), sécurité d'envoi des données (paramètre de demande de saisie de mot de passe par transmission, restriction des fonctions d'envoi d'e-mails/des fichiers, confirmation du numéro de télécopie, autorisation/restriction des transmissions de pilotes de télécopie, autorisation/restriction d'envoi depuis l'historique, prise en charge S/MIME), suivi de documents (filigrane sécurisé)
¹ Nécessite uniFLOW Online / uniFLOW

Sécurité réseau

TLS 1.3, IPsec, authentification IEEE802.1X, SNMP V3.0, fonctionnalité de pare-feu (filtrage d'adresses IP/MAC), prise en charge WPA3 (Wi-Fi), prise en charge double réseau (LAN filaire/LAN sans fil, LAN câblé/LAN câblé), désactivation des fonctions inutilisées (activation/désactivation des protocoles/applications, activation/désactivation de l'interface utilisateur distante, activation/désactivation de l'interface USB), séparation de ligne de communication (télécopieur G3, port USB, espace avancé, numérisation et envoi - Questions relatives aux virus pour la réception de courriels)

Sécurité du périphérique

Protection des données du SSD [cryptage des données du SSD (FIPS 140-2/140-3¹), verrouillage du SSD], initialisation standard du SSD, module TPM2.0 (Trusted Platform module), fonction de masquage du journal des tâches, protection de l'intégrité du logiciel du périphérique multifonction, vérification de l'intégrité du logiciel du périphérique multifonction et de la résilience du micrologiciel de la plate-forme (NIST SP800-193) avec récupération automatique du système (vérification du système au démarrage, détection d'intrusion en temps d'exécution), certification « Common Criteria » IEEE2600.2
¹ en attente de validation

Gestion des périphériques et audit

Mot de passe administrateur, gestion des certificats numériques et des clés, journal d'audit, authentification à deux facteurs de gestion à distance, coopération avec le système d'audit externe de la sécurité (Security Information and Event Management), journalisation des données d'image, paramétrage de la politique de sécurité

SPÉCIFICATIONS ENVIRONNEMENTALES

Environnement d'utilisation

Température : 10 à 30 °C
Humidité : 20 à 80 % d'humidité relative

Alimentation

220 à 240 V 50/60 Hz 10 A

Consommation électrique

Maximum : env. 2400 W
Copie (avec numérisation continue DADF) : environ 1290 W¹
En attente : env. 256 W¹
Mode veille : env. 0,9 W²

¹ Valeur de référence : unité mesurée
² Le mode veille à 0,9 W n'est pas disponible en toutes circonstances en raison de certains paramètres.
1,56 kWh
*Conformément à USA Energy Star 3.0

Consommation électrique typique (TEC)*

Niveaux de bruit

Niveau de puissance sonore (L_{WA}m)
En fonctionnement (recto)
72 dB, Kv 3 dB

*Valeur de référence : une seule unité mesurée avec ISO7779, décrite avec ISO9296 (2017)

Pression sonore (L_{pA}m)

Position de l'utilisateur :
En fonctionnement (recto) :
57 dB^{*}
En mode veille : 33 dB^{*}

*Valeur de référence : mesure d'une seule unité avec la norme ISO7779 ; description conforme à ISO9296 (2017)

CONSOMMABLES

Cartouche de Toner

Toner (estimation basée sur une couverture de 6 %)

Toner noir C-EXV 36

56.000 pages

GESTION DU LOGICIEL ET DE L'IMPRIMANTE

Suivi et rapports

Pour plus d'informations, consultez notre site Web <https://www.canon-europe.com/business/>

Gestionnaire de connexion universel (ULM) [uniFLOW Online Express[®]](#)

*Pour plus d'informations, reportez-vous aux fiches techniques en ligne uniFLOW Online Express/uniFLOW

Outils de gestion à distance

iW Management Console
eMaintenance

Logiciel de numérisation

Système de diffusion de contenu

Outils d'optimisation

Network ScanGear
Outil de configuration des pilotes Canon
NetSpot Device Installer

Plate-forme

MEAP (Multifunctional Embedded Application Platform)

Gestion des documents

Kofax Power PDF (en option)

OPTIONS D'ALIMENTATION PAPIER

Magasin papier-E1

Capacité papier : 3500 feuilles (80 g/m²)
Type de papier : fin, ordinaire, recyclé, couleur, épais, machine, pré-perforé, en-tête
Format papier : A4, B5
Grammage : 52 à 256 g/m²

Source d'alimentation : à partir de l'unité principale
Dimensions (L x P x H) : 340 x 630 x 572 mm
(fixation sur l'unité principale)
Poids : env. 34 kg

Module d'alimentation papier C1

Capacité papier : 3500 feuilles (80 g/m²)
Type de papier : fin, ordinaire, recyclé, couleur, épais, calque, machine, transparent, étiquette, pré-perforé, en-tête, onglet
Format papier :
A3, A4, A4R, B4, A5R, B5, B5R,
Format personnalisé : 139,7 x 182 mm à 297 x 487,7 mm
Grammage : 52 à 256 g/m²
Source d'alimentation : 220-240 V, 50/60 Hz, 1,2 A
Dimensions (L x P x H) : 633 x 686 x 574 mm
(fixation sur l'unité principale)
Poids : env. 68 kg

*La capacité papier peut varier en fonction du type/format papier.

OPTIONS DE SORTIE*

Plateau de réception R2

Plateau standard répondant aux besoins basiques de réception.
Capacité : 250/100 feuilles (recto/recto verso, 80 g/m²)
Dimensions (L x P x H) : 420 x 382 x 175 mm

Module d'agrafage - AC1

Capacité des bacs (avec du papier 80 g/m²) :
Bac supérieur* : A4, A5, A5R, A6R, B5 : 250 feuilles
A3, A4R, B4, B5R : 125 feuilles
Bac intermédiaire : identique au bac supérieur
Bac inférieur* : A4, A5, A5R, B5 : 3000 feuilles
A3, A4R, B4, B5R : 1500 feuilles
A6R : 250 feuilles
Grammage : 52 à 256 g/m²
Emplacement des agrafes : en coin, deux points
Capacité d'agrafage :
A4, B5 : 65 feuilles (52 à 90 g/m²)
A3, A4R, B4 : 40 feuilles (52 à 90 g/m²)
Agréafeuse éco : A3, A4
5 feuilles (52 à 64 g/m²)
4 feuilles (65 à 81,4 g/m²)
3 feuilles (82 à 105 g/m²)
Agréafage à la demande : 65 feuilles
Alimentation électrique : à partir de l'unité principale
Dimensions (L x P x H) : 656 x 623 x 1195 mm
(bacs ouverts)
Poids : env. 36 kg

Module de mise en brochure - AC2

(Inclut les caractéristiques d'agrafage de base du module de finition agrafage-AC1 ci-dessus.)
Format papier pris en charge pour la piquère à cheval : A3, A4R, B4, format personnalisé (195 x 270 mm à 297 x 431,8 mm)
Capacité de l'agrafeuse pour la piquère à cheval :
10 x 20 feuilles (52 à 81,4 g/m²) (y compris 1 page de garde jusqu'à 256 g/m²)
Capacité de pliage sans agrafe : 3 feuilles (52 à 105 g/m²)
Alimentation électrique : à partir de l'unité principale
Dimensions (L x P x H) : 656 x 623 x 1195 mm
(bacs ouverts)
Poids : env. 60 kg

CARACTÉRISTIQUES TECHNIQUES

imageRUNNER ADVANCE DX 6980i

KIT DE PERFORATION-A1 2/4 TROUS

(Nécessite le module de finition agrafage-AC1 ou le module de finition brochure-AC2)
Deux ou quatre trous
Grammage pris en charge pour la perforation : 52 à 256 g/m²
Formats pris en charge pour la perforation :
Deux trous : A3, A4, A4R, A5, B4, B5, B5R
Quatre trous : A3, A4
Source d'alimentation : module de finition

Kit de perforation-A1 4 trous

(Nécessite le module de finition agrafage-AC1 ou le module de finition brochure-AC2)
Quatre trous
Grammage pris en charge pour la perforation : 52 à 256 g/m²
Formats pris en charge pour la perforation :
Quatre trous : A3, A4, A4R, A5, B4, B5, B5R
Source d'alimentation : module de finition

Unité d'insertion de documents-P1

(Nécessite le module de finition agrafage-AC1 ou le module de finition brochure-AC2)
Nombre de bacs : 1
Capacité du bac : 100 feuilles (avec papier 80 g/m²)
Type de papier pris en charge : fin, ordinaire, recyclé, couleur, épais, couché, machine, en-tête, onglet
Format papier pris en charge : A3, A4, A4R, B4, B5, B5R
Grammage pris en charge : 60 à 256 g/m²
Source d'alimentation : 100-240 V, 50/60 Hz, 1 A
Dimensions (L x P x H) : 247 x 679 x 1242 mm (fixé au périphérique : largeur hors plateau de document)
Poids : env. 40 kg

Unité d'insertion et de pliage de documents - J1

(Nécessite le module de finition agrafage-AC1 ou le module de finition brochure-AC2)
Nombre de bacs : 1
Type de pliage pris en charge : pliage en Z, pliage en C
Type de papier pris en charge :
Unité d'insertion : fin, ordinaire, recyclé, couleur, épais, couché, machine, en-tête, onglet
Pliage en Z, pliage en C : fin, ordinaire, recyclé, couleur
Format papier pris en charge :
Unité d'insertion : A3, A4, A4R, B4, B5, B5R
Pliage en Z : A3, A4R, B4
Pliage en C : A4R
Grammage du papier pris en charge :
Unité d'insertion : 60 à 256 g/m²
Pliage en C/pliage en Z : 60 à 105 g/m²
Capacité de sortie (avec du papier 80 g/m²) :
Insertion : 100 feuilles
Pliage en Z* : A3, B4 : 30 feuilles (80 g/m²)
A4R : 10 feuilles
Pliage en C : A4R : 40 feuilles (80 g/m²)
* Sortie de pliage en Z vers le module de finition agrafage-AC1 ou le module de finition brochure-AC2
Source d'alimentation : 100-240 V, 50/60 Hz, 1 A
Dimensions (L x P x H) : 247 x 679 x 1242 mm (fixé au périphérique : bac documents non inclus dans la largeur)
Poids : env. 76 kg

ACCESSOIRES MATÉRIELS

Lecteurs de cartes

Plusieurs lecteurs de cartes disponibles, par exemple MiCard Plus.
Pour plus d'informations, veuillez contacter le bureau Canon de votre région.
Lecteur de carte-F1
Kit d'accessoires pour lecteur de carte de photocopie-A5

Autres

Plateau-B1
Module d'alimentation d'onglets-B1
Bac à décalage-F1
Pavé numérique-A2
Kit de taquage-A1

OPTIONS DE SÉCURITÉ

Sécurité des données

SSD-A1 250 Go (utilisé avec le kit de mise en miroir de la mémoire-A1)
SSD-A1 1 To
Kit de mise en miroir de la mémoire-A1

OPTIONS DU SYSTÈME ET DU CONTRÔLEUR

Accessoires d'impression

Jeu de polices de caractères international PLC A1
Kit d'impression PS-BC1

Impression de codes-barres

Kit d'impression de codes-barres D1

Accessoires système

Kit d'interface série-K3
Kit d'interface de commande de photocopie A1
Carte LAN sans fil G1

Accessoires de télécopie

Carte télécopieur Super G3 AX1
Kit télécopieur distant A1
Kit d'extension pour télécopie IP B1

AUTRES OPTIONS

Accessoires d'accessibilité

Poignée d'accès du chargeur automatique de documents A1
Kit de commande vocale-G1
Kit d'utilisation vocale-D1

Cartouche d'agrafes

Cartouche d'agrafes-X1
Cartouche d'agrafes-Y1

Logiciels et solutions



Certifications et compatibilité



Canon Inc.
canon.com

Canon Europe
canon-europe.com

French edition

© Canon Europa N.V., 2023