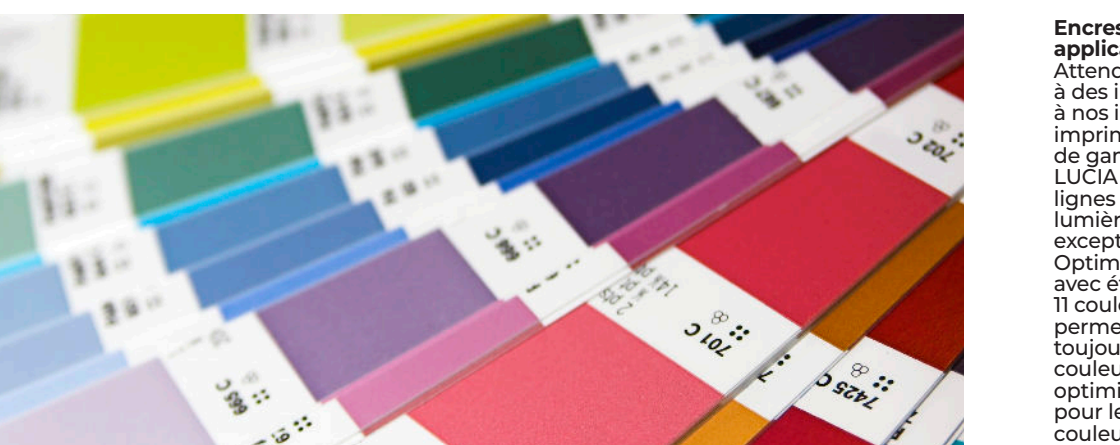




Canon France SAS
 11 rue de la Boétie
 CS 28646
 75809 PARIS CEDEX 17
 Tél : 01 85 14 40 00
 canon.fr
 canon.be
 canon.lu
 canon.ch

Canon Inc.
 canon.com
Canon Europe
 canon-europe.com
 French edition
 canon.eu
 © Canon Europe N.V. 2024



LA PERFECTION À CHAQUE IMPRESSION

Découvrez notre gamme complète d'imprimantes grand format, dotées des dernières technologies pour vous aider dans votre vie quotidienne. Améliorées pour accroître la productivité, la qualité, la facilité d'utilisation, la sécurité et la politique de développement durable, nos derniers systèmes d'impression sont idéaux pour rendre les applications d'impression sophistiquées accessibles à toutes les entreprises et à tous les secteurs d'activité.



Encres polyvalentes pour de nombreuses applications
 Attendez-vous à une qualité d'image inégalée et à des impressions qui durent toute une vie grâce à nos imprimantes photo 12 couleurs et à nos imprimantes 7 couleurs pour des posters haut de gamme, utilisez les encres pigmentées LUCIA PRO II. Avec des couleurs éclatantes, des lignes précises et une résistance éprouvée à la lumière et aux intempéries, les résultats sont exceptionnels, améliorés grâce à l'ence Chroma Optimization, première imprimante au monde* avec étalonnage PANTONE™, modèle 11 couleurs, et la nouvelle encre rose fluo, vous permettent de créer des visuels aux couleurs toujours éclatantes, précises et fidèles aux couleurs Pantone. Nos encres LUCIA TD optimisent les performances des imprimantes pour les applications de CAO/SIG en offrant des couleurs vives, des textes nets et une excellente résistance aux intempéries, même sur du papier ordinaire non couché.

Des beaux-arts et des photographies d'une qualité exceptionnelle
 La gamme imagePROGRAF PRO reproduit les photographies et les tirages d'art à la perfection et pendant longtemps, sans compromis sur la qualité inégalée de l'image, la reproduction fidèle et précise des couleurs et des noirs profonds, sur une grande variété de supports professionnels.

Production rapide et efficace
 Nous vous présentons l'imagePROGRAF TZ-32000, qui offre les vitesses d'impression les plus rapides parmi tous les modèles imagePROGRAF à ce jour. Elle intègre un mécanisme de réception comprenant un bac supérieur qui assure une sécurité et une gestion des informations optimales, un flux de travail plus efficace et un encombrement réduit tout en simplifiant les processus pour un fonctionnement sans erreur, quelle que soit la personne qui l'utilise.

Impression adaptée à plusieurs applications
 Les gammes imagePROGRAF TX et TZ sont idéales pour créer des dessins CAO et documents SIG précis. La gamme TZ peut également être utilisée pour imprimer des affiches et des PLV qui attirent l'attention. Le chargement intelligent des rouleaux détecte automatiquement les différents types de supports et la configuration double rouleau réduit les temps d'arrêt et élargit le type d'applications. Avec son scanner à plat A4, l'imagePROGRAF TC-20M offre des fonctionnalités polyvalentes et élargit le potentiel de production à partir de petits tirages.

Support de travail hybride durable
 Les modèles de la gamme imagePROGRAF sont disponibles dans des formats et tailles adaptés pour s'adapter aux applications d'impression et applications. Chaque modèle est compatible avec un outil de soumission de travaux commun pour vous permettre d'imprimer où que vous soyez : au bureau, sur site ou à domicile.

Impressions CAO et SIG précises
 Pour les applications de CAO et de SIG, les gammes imagePROGRAF TZ, TX et TM produisent des lignes nettes et précises grâce à leur production de stabilité des images, et des couleurs vives avec les nouvelles encres magentas. Grâce à leur productivité accrue et à leurs fonctionnalités intuitives, les imprimantes répondent parfaitement aux différents besoins et demandes d'impression des entreprises.

Une impression harmonieuse grâce à des encres Canon d'origine
 L'utilisation d'encres Canon d'origine garantit des performances optimales de votre imprimante grand format Canon. Grâce à nos formules chimiques développées pour fonctionner en harmonie avec l'ensemble du système, chaque modèle de notre gamme garantit un niveau de fiabilité, de qualité et un rapport qualité/prix.

Une qualité sur laquelle vous pouvez compter
 Notre gamme complète d'imprimantes grand format vous permet de bénéficier du plus haut niveau de qualité d'impression. Couleurs fidèles, reproduction précise et homogénéité des images : grâce à votre nouvelle imprimante imagePROGRAF, vous obtiendrez des résultats de qualité pour après jour.

Produisez des travaux à flux tendu
 Notre gamme complète d'imprimantes grand format vous permet de bénéficier du plus haut niveau de qualité d'impression. Couleurs fidèles, reproduction précise et homogénéité des images : grâce à votre nouvelle imprimante imagePROGRAF, vous obtiendrez des résultats de qualité pour après jour.

Gérez la promotion de votre activité
 Améliorez la communication sur votre lieu de travail ou créez des messages événementiels qui attirent l'attention grâce à un logiciel facile à utiliser et à une interface intuitive. Nos dernières imprimantes grand format sont compatibles avec une large gamme de supports créatifs, y compris des matériaux résistants à l'eau, pour donner libre cours à votre imagination.

En adéquation avec le développement durable
 Toutes les imagePROGRAF sont conçues pour être plus respectueuses de l'environnement. Les gammes PRO, GP (7 couleurs), TZ, TX, TM et TC sont certifiées EPPEAT Gold®, et le polystyrène a été supprimé de l'emballage ou considérablement réduit. Les autres imprimantes sont certifiées EPPEAT Silver®.

	imagePROGRAF PRO-4000	imagePROGRAF PRO-2600	imagePROGRAF GP-4000	imagePROGRAF GP-2000	imagePROGRAF TZ-32000	imagePROGRAF TZ-26000	imagePROGRAF TZ-20000	imagePROGRAF TZ-16000	imagePROGRAF TZ-12000	imagePROGRAF TM-350	imagePROGRAF TM-250	imagePROGRAF TM-200	imagePROGRAF TM-150	imagePROGRAF TC-20M	
Format	24 pouces	24 pouces	24 pouces	24 pouces	44 pouces	44 pouces	44 pouces	44 pouces	44 pouces	24 pouces	24 pouces	24 pouces	24 pouces	24 pouces	
Type d'encre	Encre pigmentée 12 couleurs : MBK, PBK, C, M, Y, PC, PM, GY, PGY, R, B, CO	Encre pigmentée 12 couleurs : MBK, PBK, C, M, Y, PC, PM, GY, PGY, R, B, CO	Encre pigmentée 12 couleurs : MBK, PBK, C, M, Y, PC, PM, GY, PGY, R, B, CO	Encre pigmentée 12 couleurs : MBK, PBK, C, M, Y, PC, PM, GY, PGY, R, B, CO	Encre pigmentée 11 couleurs : MBK, PBK, C, M, Y, GY, R, O, G, V, FP	Encre pigmentée 7 couleurs : MBK, PBK, C, M, Y, GY, O	Encre pigmentée 7 couleurs : MBK, PBK, C, M, Y, GY, O	Encre pigmentée 6 couleurs : MBK, BK, C, M, Y, FP	Encre pigmentée 6 couleurs : MBK, BK, C, M, Y, FP	Encre pigmentée 5 couleurs : MBK, BK, C, M, Y	Encre pigmentée 5 couleurs : MBK, BK, C, M, Y	Encre pigmentée 5 couleurs : MBK, BK, C, M, Y	Encre pigmentée 5 couleurs : MBK, BK, C, M, Y	Encre pigmentée 4 couleurs : BK, C, M, Y	
Résolution d'impression maximale	2400 × 1200 ppp	2400 × 1200 ppp	2400 × 1200 ppp	2400 × 1200 ppp	2400 × 1200 ppp	2400 × 1200 ppp	2400 × 1200 ppp	2400 × 1200 ppp	2400 × 1200 ppp	2400 × 1200 ppp	2400 × 1200 ppp	2400 × 1200 ppp	2400 × 1200 ppp	2400 × 1200 ppp	
Dimensions (panier ouvert) L x P x H	1593 × 984 × 1168 mm (panier ouvert)	1110 × 984 × 1168 mm (panier ouvert)	1240 × 984 × 1168 mm (panier ouvert)	1240 × 984 × 1168 mm (panier ouvert)	1999 × 984 × 1060 mm (panier ouvert)	1999 × 984 × 1060 mm (panier ouvert)	1999 × 984 × 1060 mm (panier ouvert)	1999 × 984 × 1060 mm (panier ouvert)	1999 × 984 × 1060 mm (panier ouvert)	1999 × 984 × 1060 mm (panier ouvert)	1999 × 984 × 1060 mm (panier ouvert)	1999 × 984 × 1060 mm (panier ouvert)	1999 × 984 × 1060 mm (panier ouvert)	1999 × 984 × 1060 mm (panier ouvert)	
Poids (net)	171 kg (avec support de rouleau)	124 kg (avec support de rouleau)	102 kg (avec support de rouleau)	85 W maximum / 2,2 W maximum	119 kg (avec 2 ^e rouleau en option)	169 kg (avec support de rouleau)	122 kg (avec support de rouleau)	102 kg (avec support de rouleau)	59 kg	50 kg	132 kg (avec 2 ^e rouleau en option)	124 kg (avec 2 ^e rouleau en option)	63,8 kg	63,8 kg	
Consommation électrique en fonctionnement / en mode veille	84 W maximum / 2,2 W maximum	85 W maximum / 2,3 W maximum	85 W maximum / 2,2 W maximum	84 W maximum / 2,2 W maximum	84 W maximum / 2,2 W maximum	84 W maximum / 2,2 W maximum	84 W maximum / 2,2 W maximum	84 W maximum / 2,2 W maximum	84 W maximum / 2,2 W maximum	84 W maximum / 2,2 W maximum	84 W maximum / 2,2 W maximum	84 W maximum / 2,2 W maximum	84 W maximum / 2,2 W maximum	84 W maximum / 2,2 W maximum	
Mémoire standard	3 Go	3 Go	3 Go	3 Go	3 Go	3 Go	3 Go	3 Go	3 Go	3 Go	3 Go	3 Go	3 Go	3 Go	
Langages d'impression	JPEG, PDF	JPEG, PDF	JPEG, PDF	JPEG, PDF	JPEG, PDF	JPEG, PDF	JPEG, PDF	JPEG, PDF	JPEG, PDF	JPEG, PDF	JPEG, PDF	JPEG, PDF	JPEG, PDF	JPEG, PDF	
Panneau de contrôle	Écran LCD tactile couleur de 4,3"	Écran LCD tactile couleur de 4,3"	Écran LCD tactile couleur de 4,3"	Écran LCD tactile couleur de 4,3"	Écran LCD tactile couleur de 4,3"	Écran LCD tactile couleur de 4,3"	Écran LCD tactile couleur de 4,3"	Écran LCD tactile couleur de 4,3"	Écran LCD tactile couleur de 4,3"	Écran LCD tactile couleur de 4,3"	Écran LCD tactile couleur de 4,3"	Écran LCD tactile couleur de 4,3"	Écran LCD tactile couleur de 4,3"	Écran LCD tactile couleur de 2,7"	
Interface	Câble USB pour l'imprimante, USB pour clé USB, Gigabit Ethernet, Wi-Fi	Câble USB pour l'imprimante, USB pour clé USB, Gigabit Ethernet, Wi-Fi	Câble USB pour l'imprimante, USB pour clé USB, Gigabit Ethernet, Wi-Fi	Câble USB pour l'imprimante, USB pour clé USB, Gigabit Ethernet, Wi-Fi	Câble USB pour l'imprimante, USB pour clé USB, Gigabit Ethernet, Wi-Fi	Câble USB pour l'imprimante, USB pour clé USB, Gigabit Ethernet, Wi-Fi	Câble USB pour l'imprimante, USB pour clé USB, Gigabit Ethernet, Wi-Fi	Câble USB pour l'imprimante, USB pour clé USB, Gigabit Ethernet, Wi-Fi	Câble USB pour l'imprimante, USB pour clé USB, Gigabit Ethernet, Wi-Fi	Câble USB pour l'imprimante, USB pour clé USB, Gigabit Ethernet, Wi-Fi	Câble USB pour l'imprimante, USB pour clé USB, Gigabit Ethernet, Wi-Fi	Câble USB pour l'imprimante, USB pour clé USB, Gigabit Ethernet, Wi-Fi	Câble USB pour l'imprimante, USB pour clé USB, Gigabit Ethernet, Wi-Fi	Câble USB pour l'imprimante, USB pour clé USB, Gigabit Ethernet, Wi-Fi	
Tête d'impression	12 canaux de couleurs + 1 tête d'impression	12 canaux de couleurs + 1 tête d'impression	12 canaux de couleurs + 1 tête d'impression	12 canaux de couleurs + 1 tête d'impression	12 canaux de couleurs + 1 tête d'impression	12 canaux de couleurs + 1 tête d'impression	12 canaux de couleurs + 1 tête d'impression	12 canaux de couleurs + 1 tête d'impression	12 canaux de couleurs + 1 tête d'impression	12 canaux de couleurs + 1 tête d'impression	12 canaux de couleurs + 1 tête d'impression	12 canaux de couleurs + 1 tête d'impression	12 canaux de couleurs + 1 tête d'impression	12 canaux de couleurs + 1 tête d'impression	
Configuration des têtes d'impression	1536 buses par couleur	1536 buses par couleur	1536 buses par couleur	1536 buses par couleur	1536 buses par couleur	1536 buses par couleur	1536 buses par couleur	1536 buses par couleur	1536 buses par couleur	1536 buses par couleur	1536 buses par couleur	1536 buses par couleur	1536 buses par couleur	1536 buses par couleur	
Capacité du réservoir d'encre	Encre à la vente : 160 ml / 330 ml / 700 ml	Encre à la vente : 160 ml / 330 ml / 700 ml	Encre à la vente : 160 ml / 330 ml / 700 ml	Encre à la vente : 160 ml / 330 ml / 700 ml	Encre à la vente : 130 ml / 300 ml / 700 ml	Encre à la vente : 130 ml / 300 ml / 700 ml	Encre à la vente : 130 ml / 300 ml / 700 ml	Encre à la vente : 130 ml / 300 ml / 700 ml	Encre à la vente : 130 ml / 300 ml / 700 ml	Encre à la vente : 130 ml / 300 ml / 700 ml	Encre à la vente : 130 ml / 300 ml / 700 ml	Encre à la vente : 130 ml / 300 ml / 700 ml	Encre à la vente : 130 ml / 300 ml / 700 ml	Encre à la vente : 130 ml / 300 ml / 700 ml	
Alimentation des supports	Feuilles ou 2 rouleaux (deuxième rouleau en standard)	Feuilles ou 2 rouleaux (deuxième rouleau en option)	Feuilles ou 2 rouleaux (deuxième rouleau en option)	Feuilles ou 2 rouleaux (deuxième rouleau en option)	Feuilles ou 2 rouleaux (deuxième rouleau en standard)	Feuilles ou 2 rouleaux (deuxième rouleau en standard)	Feuilles ou 2 rouleaux (deuxième rouleau en option)	Feuilles ou 2 rouleaux (deuxième rouleau en option)	Feuilles ou 2 rouleaux (deuxième rouleau en option)	Feuilles ou 2 rouleaux (deuxième rouleau en option)	Feuilles ou 2 rouleaux (deuxième rouleau en option)	Feuilles ou 2 rouleaux (deuxième rouleau en option)	Feuilles ou 2 rouleaux (deuxième rouleau en option)	Feuilles ou 2 rouleaux (deuxième rouleau en option)	
Taille des supports : Rouleau (largeur) Feuilles	152,4 - 1524 mm 152,4 - 1118 mm	152,4 - 1118 mm	152,4 - 610 mm 152,4 - 610 mm	Bac supérieur : 89 - 432 mm Bac d'alimentation manuelle : 152,4 - 1118 mm	152,4 - 1118 mm 152,4 - 610 mm	152,4 - 1118 mm 152,4 - 610 mm	152,4 - 1118 mm 152,4 - 610 mm	152,4 - 1118 mm 152,4 - 610 mm	152,4 - 1118 mm 152,4 - 610 mm	152,4 - 1118 mm 152,4 - 610 mm	152,4 - 1118 mm 152,4 - 610 mm	152,4 - 1118 mm 152,4 - 610 mm	152,4 - 1118 mm 152,4 - 610 mm	152,4 - 1118 mm 152,4 - 610 mm	
Épaisseur du support	0,07 - 0,8 mm	0,07 - 0,8 mm	0,07 - 0,8 mm	Bac supérieur : 0,1 - 0,3 mm Bac d'alimentation manuelle : 0,1 à 0,7 mm	0,07 - 0,8 mm	0,07 - 0,8 mm	0,07 - 0,8 mm	0,07 - 0,8 mm	0,07 - 0,8 mm	0,07 - 0,8 mm	0,07 - 0,8 mm	0,07 - 0,8 mm	0,07 - 0,8 mm	0,07 - 0,8 mm	
Diamètre maximal du rouleau	170 mm	170 mm	170 mm	N/A	170 mm	170 mm	170 mm	170 mm	170 mm	170 mm	170 mm	170 mm	170 mm	170 mm	
Impression sans marge avec rouleau	N'importe quelle largeur de support	N'importe quelle largeur de support	N'importe quelle largeur de support	N'importe quelle largeur de support	N'importe quelle largeur de support	N'importe quelle largeur de support	N'importe quelle largeur de support	N'importe quelle largeur de support	N'importe quelle largeur de support	N'importe quelle largeur de support	N'importe quelle largeur de support	N'importe quelle largeur de support	N'importe quelle largeur de support	N'importe quelle largeur de support	
Options	Mandrin 2/3 po : RH2-46 Unité de rouleau : RU-63	Mandrin 2/3 po : RH2-46 Unité de rouleau : RU-43	(Socle et panier inclus) Mandrin 2/3 po : RH2-29 Unité de rouleau : RU-23	N/A	Mandrin 2/3 po : RH2-46 Unité de rouleau : RU-43	Socle et panier inclus Mandrin 2/3 po : RH2-29 Unité de rouleau : RU-23	Mandrin 2/3 po : RH2-46 Unité de rouleau : RU-43	Mandrin 2/3 po : RH2-35	(Socle et panier inclus) Mandrin 2/3 po : RH2-29 Unité de rouleau : RU-23	Mandrin 2/3 po : RH2-35	Mandrin 2/3 po : RH2-35 Socle d'imprimante : SD-24	Mandrin 2/3 po : RH2-35 Unité de rouleau : RA-02	Mandrin 2/3 po : RH2-35 Unité de rouleau : RA-02	(Socle et panier inclus) Mandrin 2/3 po : RH2-28 Bac de réception : SS-31 Adaptateur uniFLOW : RA-01	
Consommables	Cartouches d'encre : MBK / PFI-2100 (160 ml) / PFI-2100 (160 ml) / PFI-2100 (160 ml) Autres : PFI-3100 (160 ml) / PFI-3300 (330 ml) / PFI-3700 (700 ml) Tête d'impression : PF-10 Lame de découpe : CT-07 Cartouche d'entretien : MC-30	Cartouches d'encre : MBK / PFI-2100 (160 ml) / PFI-2100 (160 ml) / PFI-2100 (160 ml) Autres : PFI-3100 (160 ml) / PFI-3300 (330 ml) / PFI-3700 (700 ml) Tête d'impression : PF-10 Lame de découpe : CT-07 Cartouche d'entretien : MC-30	Cartouches d'encre : MBK / PFI-2100 (160 ml) / PFI-2100 (160 ml) / PFI-2100 (160 ml) Autres : PFI-3100 (160 ml) / PFI-3300 (330 ml) / PFI-3700 (700 ml) Tête d'impression : PF-10 Lame de découpe : CT-07 Cartouche d'entretien : MC-30	Réservoir d'encre : PFI-4100 (80 ml) Autres : PFI-2100 (160 ml) / PFI-2100 (160 ml) Tête d'impression : PF-10 Lame de découpe : CT-07 Cartouche d'entretien : MC-30	Réservoir d'encre : PFI-4100 (80 ml) Autres : PFI-2100 (160 ml) / PFI-2100 (160 ml) Tête d'impression : PF-10 Lame de découpe : CT-07 Cartouche d'entretien : MC-30	Cartouches d'encre : MBK/Orange / PFI-2100 (160 ml) / PFI-2100 (160 ml) / PFI-2100 (160 ml) Autres : PFI-3100 (160 ml) / PFI-3300 (330 ml) / PFI-3700 (700 ml) Tête d'impression : PF-10 Lame de découpe : CT-07 Cartouche d'entretien : MC-30	Cartouches d'encre : MBK/Orange / PFI-2100 (160 ml) / PFI-2100 (160 ml) / PFI-2100 (160 ml) Autres : PFI-3100 (160 ml) / PFI-3300 (330 ml) / PFI-3700 (700 ml) Tête d'impression : PF-10 Lame de découpe : CT-07 Cartouche d'entretien : MC-30	Cartouches d'encre : MBK/Orange / PFI-2100 (160 ml) / PFI-2100 (160 ml) / PFI-2100 (160 ml) Autres : PFI-3100 (160 ml) / PFI-3300 (330 ml) / PFI-3700 (700 ml) Tête d'impression : PF-10 Lame de découpe : CT-07 Cartouche d'entretien : MC-30	Cartouches d'encre : MBK/Orange / PFI-2100 (160 ml) / PFI-2100 (160 ml) / PFI-2100 (160 ml) Autres : PFI-3100 (160 ml) / PFI-3300 (330 ml) / PFI-3700 (700 ml) Tête d'impression : PF-10 Lame de découpe : CT-07 Cartouche d'entretien : MC-30	Cartouches d'encre : MBK/Orange / PFI-2100 (160 ml) / PFI-2100 (160 ml) / PFI-2100 (160 ml) Autres : PFI-3100 (160 ml) / PFI-3300 (330 ml) / PFI-3700 (700 ml) Tête d'impression : PF-10 Lame de découpe : CT-07 Cartouche d'entretien : MC-30	Cartouches d'encre : MBK/Orange / PFI-2100 (160 ml) / PFI-2100 (160 ml) / PFI-2100 (160 ml) Autres : PFI-3100 (160 ml) / PFI-3300 (330 ml) / PFI-3700 (700 ml) Tête d'impression : PF-10 Lame de découpe : CT-07 Cartouche d'entretien : MC-30	Cartouches d'encre : MBK/Orange / PFI-2100 (160 ml) / PFI-2100 (160 ml) / PFI-2100 (160 ml) Autres : PFI-3100 (160 ml) / PFI-3300 (330 ml) / PFI-3700 (700 ml) Tête d'impression : PF-10 Lame de découpe : CT-07 Cartouche d'entretien : MC-30	Cartouches d'encre : MBK/Orange / PFI-2100 (160 ml) / PFI-2100 (160 ml) / PFI-2100 (160 ml) Autres : PFI-3100 (160 ml) / PFI-3300 (330 ml) / PFI-3700 (700 ml) Tête d'impression : PF-10 Lame de découpe : CT-07 Cartouche d'entretien : MC-30	Cartouches d'encre : MBK/Orange / PFI-2100 (160 ml) / PFI-2100 (160 ml) / PFI-2100 (160 ml) Autres : PFI-3100 (160 ml) / PFI-3300 (330 ml) / PFI-3700 (700 ml) Tête d'impression : PF-10 Lame de découpe : CT-07 Cartouche d'entretien : MC-30	Cartouches d'encre : MBK/Orange / PFI-2100 (160 ml) / PFI-2100 (160 ml) / PFI-2100 (160 ml) Autres : PFI-3100 (160 ml) / PFI-3300 (330 ml) / PFI-3700 (700 ml) Tête d'impression : PF-10 Lame de découpe : CT-07 Cartouche d'entretien : MC-30

imagePROGRAF TC-20M

Caractéristiques de l'imprimante Identiques au modèle TC-20 SAUF : Poids (net) : 33 kg (sans socle) Langages d'impression : Impression directe à partir d'une clé USB : PDF73PEG (Exif v2.2/2.2v.3) *PDF : prend en charge uniquement les fichiers générés par l'imagePROGRAF TC-20M et le logiciel Canon iD Scan Utility

Caractéristiques du scanner Résolution** (optique) du scanner : Unité de numérisation principale x unité de numérisation secondaire : 1200 × 2400 ppp Profondeur de numérisation (entrée/sortie) : Couleur : RVB : 16 bits / 8 bits par canal Niveaux de gris : 16 bits/8 bits Vitesse de numérisation linéaire : Couleur : 3,5 m/ligne à 300 ppp Niveaux de gris/monochrome : 1,5 m/ligne à 300 ppp

Taille de document max : A4/LTR (216 × 297 mm)

** La résolution optique est basée sur la norme ISO 14474 et représente la fréquence d'échantillonnage maximale pour la numérisation de documents.

imagePROGRAF PRO-4000

Caractéristiques de l'imprimante Identiques au modèle TC-20 SAUF : Poids (net) : 33 kg (sans socle) Langages d'impression : Impression directe à partir d'une clé USB : PDF73PEG (Exif v2.2/2.2v.3) *PDF : prend en charge uniquement les fichiers générés par l'imagePROGRAF TC-20M et le logiciel Canon iD Scan Utility

Caractéristiques du scanner Résolution** (optique) du scanner : Unité de numérisation principale x unité de numérisation secondaire : 1200 × 2400 ppp Profondeur de numérisation (entrée/sortie) : Couleur : RVB : 16 bits / 8 bits par canal Niveaux de gris : 16 bits/8 bits Vitesse de numérisation linéaire : Couleur : 3,5 m/ligne à 300 ppp Niveaux de gris/monochrome : 1,5 m/ligne à 300 ppp

Taille de document max : A4/LTR (216 × 297 mm)

** La résolution optique est basée sur la norme ISO 14474 et représente la fréquence d'échantillonnage maximale pour la numérisation de documents.

IMPRIMER EN TOUTE CONFIANCE

Produisez des impressions grand format en toute confiance et profitez de possibilités infinies grâce à l'imagePROGRAF.



